



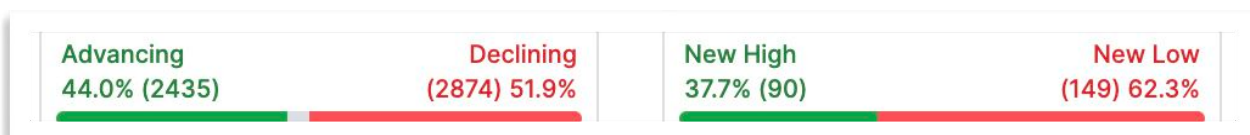


Während sich die Technologie-Indices gestern weiter solide zurückzogen, konnten DJIA und NYA sich zumindest leicht erholen.

Umsatzvolumen NASDAQ:  gegenüber Vortag  gegenüber Durchschnitt  
 Umsatzvolumen NYSE:  gegenüber Vortag  gegenüber Durchschnitt



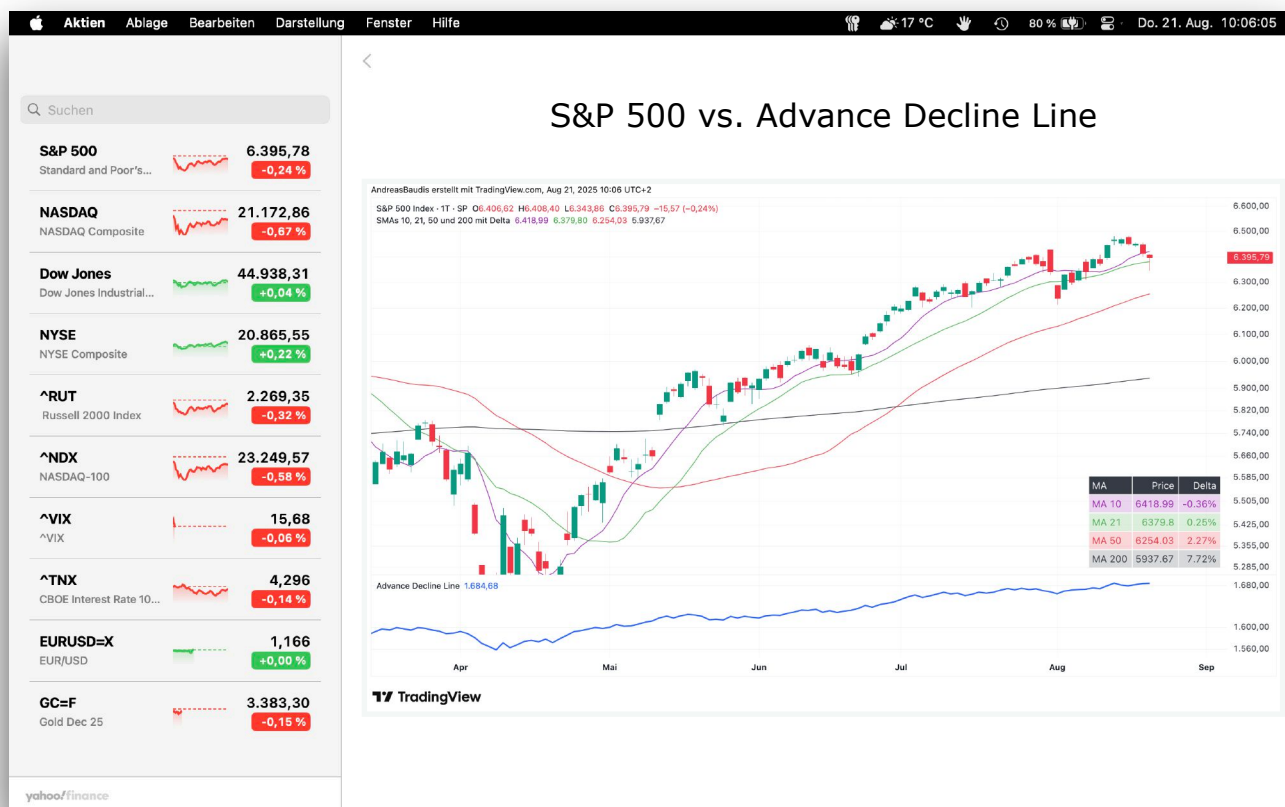
(powered by [www.finviz.com](http://www.finviz.com))

NDQ und NDX notieren zwischenzeitlich unter ihren 21er SMAs, konnten sich von den Tagestiefst-Kursen aber deutlich erholen, während der SPX schon mal mit dem 21er SMA geflirtet, diesen aber wieder eingeholt hat.

Heute beginnt in Jackson Hole das 2-tägige Notenbanktreffen und mit Spannung wird die Rede von FED-Chef Jerome Powell am Freitag erwartet. Investoren halten sich aktuell daher wohl etwas zurück.

Der Gesamtmarkt ist noch im Aufwärtstrend, aber stark sieht anders aus.

Risikolevel: erhöht



(powered by Aktien-App macOS & [TradingView](https://www.tradingview.com))

# Distribution Day's & Follow Through Day's der letzten 25 Handelstage & RSL 50 (powered by IBD & natural intelligence only)

Distribution Day's Wall Street seit 02.02.2018																				ältester gültiger Handelstag für die Zählung der D-Day´s (innerhalb der letzten 25 Handelstage):											
(MI = Major Index / SI = Secondary Index)																												17.07.2025			
Datum	S&P 500 (MI)			Nasdaq Comp. (MI)			Dow Jones IA (MI)			NYSE Comp. (SI)			Russell 2000 (SI)			Nasdaq 100 (SI)			25 Tage												
	Tages-GV	Volumen	gültiger D-Day?	Tages-GV	Volumen	gültiger D-Day?	Tages-GV	Volumen	gültiger D-Day?	Tages-GV	Volumen	gültiger D-Day?	Tages-GV	Volumen	gültiger D-Day?	Tages-GV	Volumen	gültiger D-Day?	D-Day / FTD-like?	D-Day / FTD-like?											
17.07.2025	0,54 %	↑	nein	0,75 %	↑	nein	0,52 %	↑	nein	0,51 %	↑	nein	1,20 %	↑	nein	0,76 %	↑	nein	nein	3	24										
18.07.2025	-0,01 %	↓	nein	0,05 %	↓	nein	-0,32 %	↑	ja	-0,23 %	↓	nein	-0,61 %	↓	nein	-0,07 %	↓	nein	nein	3	23										
21.07.2025	0,14 %	↑	nein	0,38 %	↑	nein	-0,04 %	↑	nein	-0,13 %	↑	nein	-0,40 %	↑	nein	0,50 %	↑	nein	nein	3	23										
22.07.2025	0,06 %	↑	nein	-0,39 %	↓	nein	0,40 %	↑	nein	0,70 %	↑	nein	0,79 %	↑	nein	-0,50 %	↓	nein	nein	3	19										
23.07.2025	0,78 %	↑	nein	0,61 %	↑	nein	1,14 %	↑	nein	1,27 %	↑	nein	1,53 %	↑	nein	0,43 %	↑	nein	nein	1	19										
24.07.2025	0,07 %	↑	nein	0,18 %	↑	nein	-0,70 %	↑	ja	-0,33 %	↓	nein	-1,36 %	↓	nein	0,25 %	↑	nein	nein	1	20										
25.07.2025	0,40 %	↑	nein	0,24 %	↓	nein	0,47 %	↑	nein	0,47 %	↑	nein	0,40 %	↑	nein	0,23 %	↓	nein	nein	1	20										
28.07.2025	0,02 %	↑	nein	0,33 %	↓	nein	-0,14 %	↑	nein	-0,62 %	↑	ja	-0,19 %	↑	nein	0,36 %	↓	nein	nein	1	18										
29.07.2025	-0,30 %	↑	ja	-0,38 %	↓	nein	-0,46 %	↑	ja	-0,29 %	↑	ja	-0,61 %	↑	D-Day	-0,21 %	↓	nein	nein	1	22										
30.07.2025	-0,12 %	↑	nein	0,15 %	↓	nein	-0,38 %	↓	nein	-0,63 %	↑	ja	-0,47 %	↑	D-Day	0,16 %	↑	nein	nein	1	24										
31.07.2025	-0,37 %	↑	ja	-0,03 %	↑	nein	-0,74 %	↑	ja	-0,84 %	↑	ja	-0,93 %	↑	D-Day	-0,55 %	↑	ja	D-Day	1	28										
01.08.2025	-1,60 %	↓	nein	-2,24 %	↓	nein	-1,23 %	↑	ja	-0,93 %	↓	nein	-2,03 %	↓	nein	-1,96 %	↓	nein	nein	0	29										
04.08.2025	1,47 %	↑	nein	1,95 %	↑	nein	1,34 %	↑	nein	1,09 %	↑	nein	2,10 %	↑	nein	1,87 %	↑	nein	nein	0	29										
05.08.2025	-0,49 %	↑	ja	-0,65 %	↑	ja	-0,14 %	↓	nein	-0,16 %	↑	nein	0,60 %	↑	nein	-0,73 %	↑	ja	D-Day	0	32										
06.08.2025	0,73 %	↑	nein	1,21 %	↑	nein	0,18 %	↑	nein	0,16 %	↑	nein	-0,20 %	↓	nein	1,29 %	↑	nein	FTD-like	1	30										
07.08.2025	-0,08 %	↓	nein	0,35 %	↑	nein	-0,51 %	↓	nein	-0,11 %	↓	nein	-0,30 %	↓	nein	0,32 %	↑	nein	nein	1	30										
08.08.2025	0,78 %	↑	nein	0,98 %	↑	nein	0,47 %	↑	nein	0,29 %	↑	nein	0,17 %	↑	nein	0,95 %	↑	nein	nein	1	30										
11.08.2025	-0,25 %	↑	nein	-0,30 %	↑	ja	-0,45 %	↑	nein	-0,20 %	↑	nein	-0,09 %	↑	nein	-0,36 %	↑	ja	D-Day	1	26										
12.08.2025	1,13 %	↑	nein	1,39 %	↑	nein	1,10 %	↑	nein	1,11 %	↑	nein	2,99 %	↑	nein	1,33 %	↑	nein	nein	2	25										
13.08.2025	0,32 %	↑	nein	0,14 %	↑	nein	1,04 %	↑	nein	0,76 %	↑	nein	1,98 %	↑	nein	0,04 %	↑	nein	nein	3	25										
14.08.2025	0,03 %	↓	nein	-0,01 %	↑	nein	-0,02 %	↓	nein	-0,28 %	↓	nein	-1,24 %	↓	nein	-0,07 %	↑	nein	nein	3	25										
15.08.2025	-0,29 %	↑	ja	-0,40 %	↓	nein	0,08 %	↑	nein	-0,03 %	↑	nein	-0,55 %	↑	ja	-0,51 %	↓	nein	nein	3	26										
18.08.2025	-0,01 %	↑	nein	0,03 %	↑	nein	-0,08 %	↑	nein	0,07 %	↑	nein	0,35 %	↑	nein	0,01 %	↑	nein	nein	3	26										
19.08.2025	-0,59 %	↑	ja	-1,46 %	↑	ja	0,02 %	↑	nein	0,02 %	↑	nein	-0,78 %	↑	ja	-1,39 %	↑	ja	D-Day	3	26										
20.08.2025	-0,24 %	↑	ja	-0,67 %	↓	nein	0,04 %	↑	nein	0,22 %	↑	nein	-0,32 %	↑	ja	-0,58 %	↓	nein	D-Day	3	28										
																	min.		max.												
6			3			5			4			6			4					3	6										
Anzahl gültiger Distribution Day´s																	Anzahl gültiger Distribution Day´s < -1,50 %														
0			0			0			0			0			0					0	0										

Relative Stärke 50 Handelstage		
grün = stärkster Index / rot= schwächster Index (absteigend sortiert)		
Datum	Markttrend	
20.08.2025	Aufwärtstrend	
Index	RSL 50	
NDQ	1,0249	
RUT	1,0248	
SPX	1,0227	
DJIA	1,0208	
NYA	1,0185	
NDX	1,0175	

# Wichtige Termine USA heute

(powered by Tradays-App: [www.tradays.com](http://www.tradays.com))

21. August 2025			
Wirtschaftssymposium in Jackson Hole			
	–	–	–
Den ganze...	Aktuell	Prognose	Vorherige
Philadelphia Fed Index der Unternehmer			
	–	3.7	15.9
14:30	Aktuell	Prognose	Vorherige
Philadelphia Fed, Beschäftigung			
	–	0.8	10.3
14:30	Aktuell	Prognose	Vorherige
Erstanträge auf Arbeitslosenhilfe			
	–	226 K	224 K
14:30	Aktuell	Prognose	Vorherige
Folgeanträge auf Arbeitslosenhilfe			
	–	1.967 M	1.953 M
14:30	Aktuell	Prognose	Vorherige
Tatsächliche Hausverkäufe			
	–	3.95 M	3.93 M
16:00	Aktuell	Prognose	Vorherige
Tatsächliche Hausverkäufe m/m			
	–	1.3%	-2.7%
16:00	Aktuell	Prognose	Vorherige
CB wirtschaftlicher Frühindikator m/m			
	–	-0.1%	-0.3%
16:00	Aktuell	Prognose	Vorherige

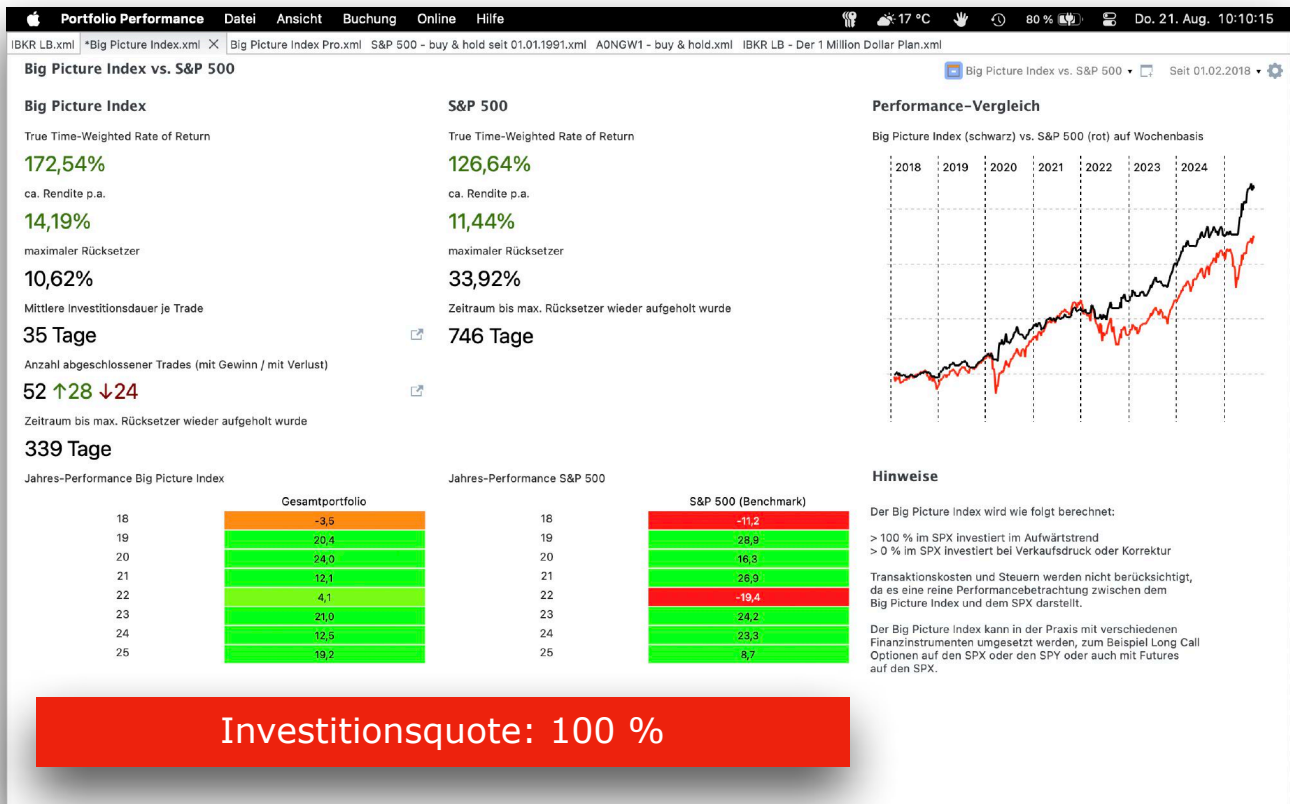
# Die wichtigsten Quartalsergebnisse der Woche

(powered by [www.earningswhispers.com](http://www.earningswhispers.com))

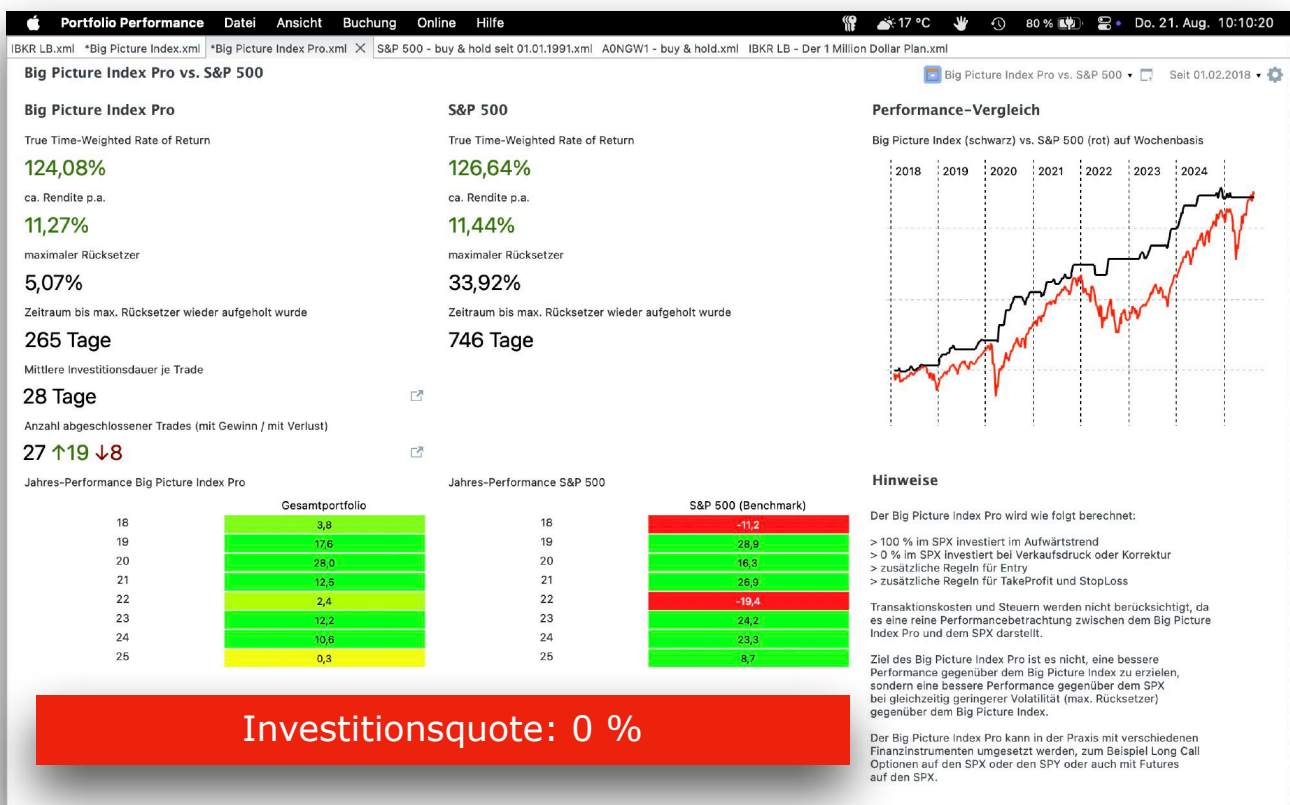
EARNINGS WHISPERS										Most Anticipated Earnings Releases																																		
										for the week beginning																																		
										August 18, 2025																																		
Monday					Tuesday					Wednesday					Thursday					Friday																								
Before Open		After Close			Before Open		After Close			Before Open		After Close			Before Open		After Close			Before Open		After Close																						
<div>CRGO</div> <div>FREIGHTOS</div> <div>BTDR</div> <div>BITDEER</div> <div>RSKD</div> <div>riskified</div> <div>CBAT</div> <div>中比新能源</div>					<div>PANW</div> <div>paloalto</div> <div>BLNK</div> <div>blink</div> <div>FN</div> <div>fabrinet</div> <div>API</div> <div>agora</div> <div>BHP</div> <div>BHP</div> <div>FLXS</div> <div>FLEXSTEEL</div> <div>WALD</div> <div>waldencast</div> <div>XP</div> <div>XP Inc.</div> <div>NYXH</div> <div>Nyxoah</div>					<div>HD</div> <div>HOME DEPOT</div> <div>AS</div> <div>AMER SPORTS</div> <div>VIK</div> <div>VIKING</div> <div>MDT</div> <div>Medtronic</div> <div>XPEV</div> <div>X P E N G</div> <div>OPRA</div> <div>Opera</div> <div>PINC</div> <div>PREMIER</div> <div>SQM</div> <div>SQM</div> <div>AUNA</div> <div>auna</div> <div>FLNT</div> <div>FLUENT</div>					<div>TOL</div> <div>Toll Brothers</div> <div>ZTO</div> <div>ZTO 中通快递</div> <div>JHX</div> <div>James Hardie</div> <div>LZB</div> <div>LABOY</div> <div>JQHY</div> <div>jack henry</div> <div>CCF</div> <div>CARLYLE</div> <div>KEYS</div> <div>KEYSIGHT TECHNOLOGIES</div> <div>SQM</div> <div>SQM</div> <div>AUNA</div> <div>auna</div> <div>FLNT</div> <div>FLUENT</div>					<div>TGT</div> <div>TARGET</div> <div>EL</div> <div>ESTÉE LAUDER COMPANIES</div> <div>ZIM</div> <div>ZIM</div> <div>TJX</div> <div>TJX</div> <div>ADI</div> <div>ANALOG DEVICES</div> <div>BIDU</div> <div>Baidu 百度</div> <div>DY</div> <div>DYCOM</div> <div>FUTU</div> <div>FUTU</div> <div>GDS</div> <div>GDS 万国数据</div> <div>BZ</div> <div>BOSS直聘</div>					<div>NDSN</div> <div>Nordson</div> <div>CAAP</div> <div>CONRADIA CON AMERICA AIRPORTS</div> <div>BBAR</div> <div>BBVA</div> <div>COTY</div> <div>COTY</div> <div>AAPG</div> <div>Ascentage</div> <div>TLX</div> <div>Telix</div> <div>UFI</div> <div>UNIFI</div>					<div>WMT</div> <div>Walmart</div> <div>HOV</div> <div>Hovnanian Enterprise Inc.</div> <div>CSQ</div> <div>CanadianSolar</div> <div>OSIS</div> <div>OSI SYSTEMS INC.</div> <div>VNET</div> <div>世纪互联 VNET</div> <div>BLI</div> <div>bilibili</div> <div>AEG</div> <div>AEGON</div> <div>YMM</div> <div>满帮 Full Truck Alliance</div> <div>YSG</div> <div>YATSEN 亚士能</div> <div>SCSC</div> <div>scansource</div>					<div>ZM</div> <div>zoom</div> <div>WDAY</div> <div>workday</div> <div>INTU</div> <div>intuit</div> <div>ROST</div> <div>ROSS DRESS FOR LESS</div>					<div>BJ</div> <div>BJS</div> <div>GF</div> <div>CROSS FIELDS</div>				
<a href="http://eps.sh/cal">http://eps.sh/cal</a>										© 2025 Earnings Whispers																																		



# Der Big Picture Index mit Markt-Timing auf Basis des Big Picture im Vergleich zu buy & hold im S&P 500 ab 01.02.2018. (powered by natural intelligence only)



# Der Big Picture Index Pro mit Markt-Timing auf Basis des Big Picture und zusätzlichen Regeln im Vergleich zu buy & hold im S&P 500 ab 01.02.2018. (powered by natural intelligence only)



\*\*\* Anhang mit Erläuterungen \*\*\*

Verwendete Ticker-Symbole der Indices (in Klammern die Symbole auf TradingView, falls abweichend):

Hauptindices

S&P 500: SPX

Nasdaq Composite: NDQ (IXIC)

Dow Jones Index: DJIA (DJI)

Nebenindices

NYSE Composite Index: NYA

Russell 2000: RUT

Nasdaq 100: NDX

Verwendete Abkürzungen bzw. Erläuterungen:

FTD: Follow Through Day gemäß IBD-Definition

D-Day: Distribution Day gemäß IBD-Definition

FED: amerikanische Notenbank

RSL 50: relative Stärke nach Levy auf Basis von 50 Tagen

ATH: All-Time-High

A/D-Linie: Advanced Decline Line

Aufwärtstrend-Tag: ein Tag mit Tagesgewinn oder höherem Hoch und höherem Tief

Alpha-Aktien: Aktien, die den Markt anführen, aber im deutschen nicht als Führer oder Marktführer bezeichnet werden (klingt im englischen mit „marketleader“ besser)

\*\*\* Das Big-Picture-Konzept - Stand: 14.10.2024 \*\*\*

Das hier verwendete Konzept zur Einschätzung des Gesamt-Markt-Trends hat seinen Ursprung im Buch „Wie man mit Aktien Geld verdient“ von William J. O'Neil und dem von ihm gegründeten Finanzverlag „Investors Business Daily“, kurz IBD, erreichbar unter [www.investors.com](http://www.investors.com).

Ich habe das Konzept seit 2018 für mich überarbeitet und das Regelwerk so angepasst, dass es nur minimalen Interpretationsspielraum gibt, d.h. alle Regeln rausgeschmissen, die nicht digital ja oder nein sind oder diese bei Bedarf entsprechend ersetzt. Durch die Überarbeitungen ergeben sich hin und wieder kleine Abweichungen gegenüber dem Original Big Picture von IBD, die aber nicht nennenswert sind.

Die Analyse erfolgt hauptsächlich im Tageschart und zur Unterstützung am Wochenende im Wochenchart.

Der Grundgedanke ist folgender: 3 von 4 Aktien folgen dem Gesamtmarkt. Als Gesamtmarkt werden hierbei die folgenden marktbreiten Indices verstanden: S&P 500, Nasdaq Composite, Dow Jones Industrial Average und ergänzend der Russell 2000. Ich selbst habe die Liste der Indices noch um den NYSE Composite und den Nasdaq 100 ergänzt. Ist in der täglichen Analyse von allen Indices die Rede ist, dann sind die hier 6 aufgeführten Indices gemeint.

Wenn der Gesamtmarkt nun auf breiter Front nach Süden zieht, sind die eigenen Aktien im Depot meist mit davon betroffen und werden mit runter gezogen (Gegenwind).

Von November 2007 bis März 2009 verlor der S&P 500 in der Spitze rund 57 %. In diesem Zeitraum haben auch Aktiendepot´s , die ausschließlich auf Buy & Hold setzen stark an Wert verloren, was man emotional auch ertragen können muss.

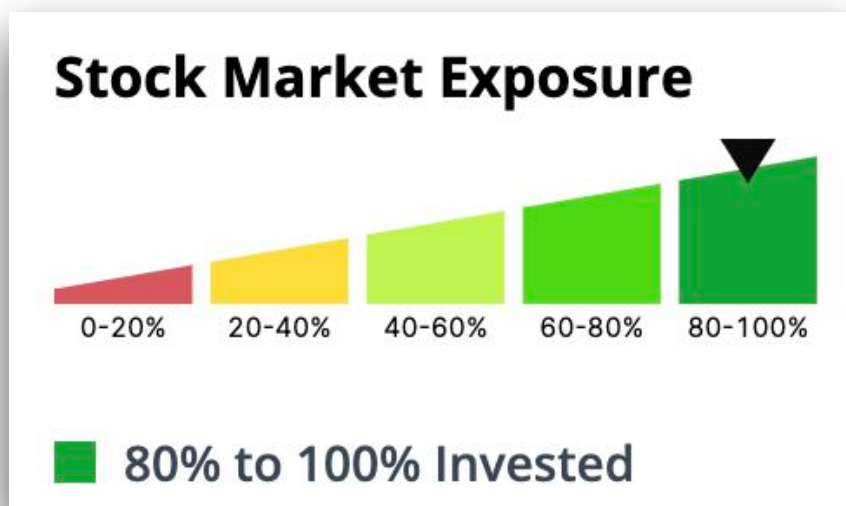
Im Gegenzug ist es einfacher und mit weniger Risiko verbunden, wenn man einen Aufwärtstrend im Gesamtmarkt für den Kauf einzelner Aktien nutzt (Rückenwind).

Im Ergebnis der täglichen Analyse, die mit etwas Übung nur wenige Minuten dauert, gibt es drei Möglichkeiten mit entsprechender Handlungs-Empfehlung für Aktien von IBD:

- Aufwärtstrend: Investitionsgrad bis 100 %
- Verkaufsdruck: Investitionsgrad bis 50 %
- Korrektur (vorher Abwärtstrend benannt): Investitionsgrad 0 %

Ich habe die Erfahrung gemacht, dass es durchaus sinnvoller ist, schon beim Auftreten von ● Verkaufsdruck auf Investitionsgrad 0 % umzusteigen.

In 2023 hat IBD den Investitionsgrad etwas differenziert und wie folgt in 5 Stufen aufgeteilt (Beispiel, nicht aktuell):



Im Mai 2024 wurde erstmalig der Wechsel von der Korrektur in einen Markt mit Verkaufsdruck von IBD vorgenommen, d.h. von rot auf gelb. Der Investitionsgrad wurde dabei von 20 % bis 40 % auf 40 % bis 60 % angehoben.

Es ist jedoch nicht klar definiert, in welcher Marktphase welcher Investitionsgrad empfohlen wird. Daher bleibe ich bei der bewährten Methode.

Letztlich muss jeder Investor für sich entscheiden, in welcher Höhe er bei welcher Marktlage investiert sein will.

Alternativ zum Kaufen/Verkaufen kann man sein Depot auch mit den bekannten Mitteln absichern.

\*\*\* Risikohinweise - Stand: 16.05.2025 \*\*\*

Das oben aufgeführte Big Picture und die Big Picture Indices stellen keine Handlungsempfehlung dar und dienen ausschließlich der Weiterbildung. Ich übernehme keine Haftung für Trades, die auf Basis meiner Einschätzungen durchgeführt werden. Auch habe ich keine gesetzlich vorgeschriebene Zulassung für Beratung in Wertpapieren und Börsenhandel.

Ideen und Kritik zu Verbesserung sind herzlich willkommen.

👉 Let's rock the Wall Street and may the force of money be with you! 👉